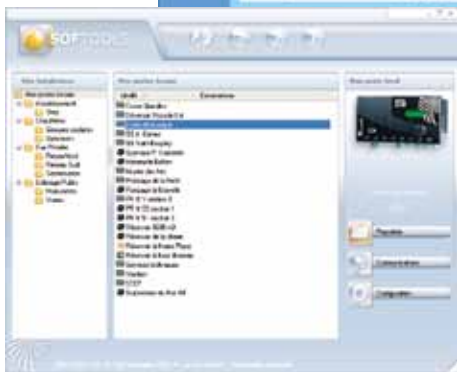
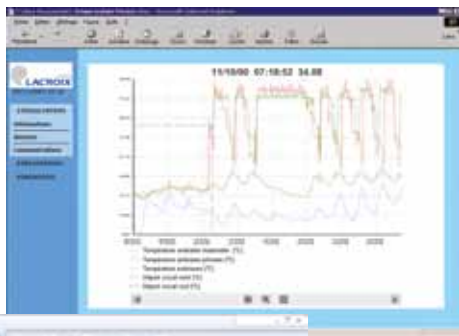


# Gama SOFREL S500

## Posturi locale de telegestiune modulare



În urma experienței noastre de 41 de ani în telegestiune și beneficiind de o bază tehnică modulară, gama de stații locale SOFREL S500 oferă o soluție industrială, care combină performanța, simplitatea punerii în aplicare și ușurința de utilizare.

Stațiile locale de telegestiune S500 permit :

- ▶ optimizarea gestiunii siturilor tehnice răspândite printr-o urmărire permanentă a funcționării instalațiilor.
- ▶ de a fi alertat în caz de probleme apărute la siturile la distanță sau izolate,
- ▶ de a automatiza procese și de a acționa de la distanță echipamente.

**ELCOST**  
**COMPANY**

 Sofrel  
**LACROIX**

# SOFREL S500



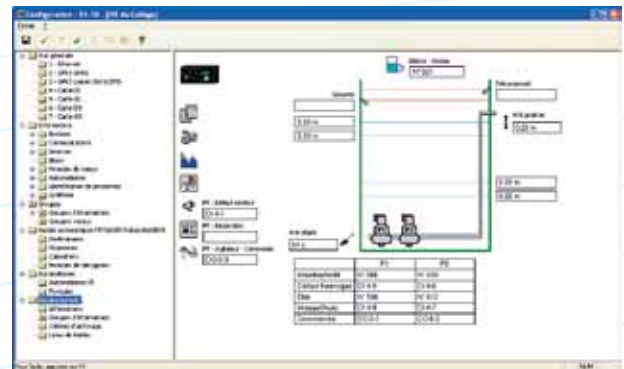
## De la telealarmă la telegestiune completă

Conceput pentru a satisface nevoile de monitorizare și de gestionare a instalațiilor tehnice de la distanță, gama de posturi locale de telegestiune SOFREL S500 combină mai multe funcții: tele-alarmă, telemetrie, tele-contorizare, telecontrol, arhivare, bilanțuri, automatizare, comunicarea în rețea ... perfect potrivit pentru aplicații cu apă potabilă și canalizare, HVAC, iluminat public ... stațiile S500 permit reunirea, securizarea și automatizarea siturilor izolate sau distribuite, îmbunătățirea capacității de răspuns a serviciului prestat în mod obișnuit, și totodată reducând costurile de funcționare și de exploatare...



## Simplitatea instalării și utilizării

Gândite pentru a fi utilizate de către lucrătorii de pe teren, stațiile locale S500 sunt parametrizate printr-o interfață grafică prietenoasă și intuitivă. Această etapă de configurare este chiar mai simplă de efectuat pentru că se face într-un limbaj simplu care nu necesită cunoștințe de programare. Deci, trebuie doar să se lase ghidat de pictogramele afișate și să completeze ecranele de setare pre-completate pentru a configura rapid un S500.



# : statii locale simple si



## Multiple interfețe de comunicații

Pentru a satisface pe deplin constrângerile de funcționare a siturilor de la distanță, stațiile locale S500 oferă o gamă largă de interfețe utilizator. Fie prin ecranul grafic interactiv integrat în postul local, printr-un browser de internet, prin servere de SMS sau vocale, exploatarea S500 se adaptează cu ușurință la fiecare context de utilizare.



## Comunicații pe toate suporturile

Conceput pentru a depăși toate constrângerile de comunicare din teren, gama S500 oferă mai multe moduri de transmisie. Fie că este vorba de suporturile tradiționale (PSTN, GSM, DL / PL, radio ...) sau de cele mai noi (Internet, Ethernet, GPRS, ADSL, WiFi ...), stațiile locale S500 permit operatorului să rămână în contact cu toate facilitățile sale în mod constant.

S500 sunt, de asemenea, capabile de a comunica cu alte dispozitive: PLC-uri, controlere, senzori inteligenți, precum și cu alte posturi locale pentru a asigura automatizările „inter-situri”.





# federatoare



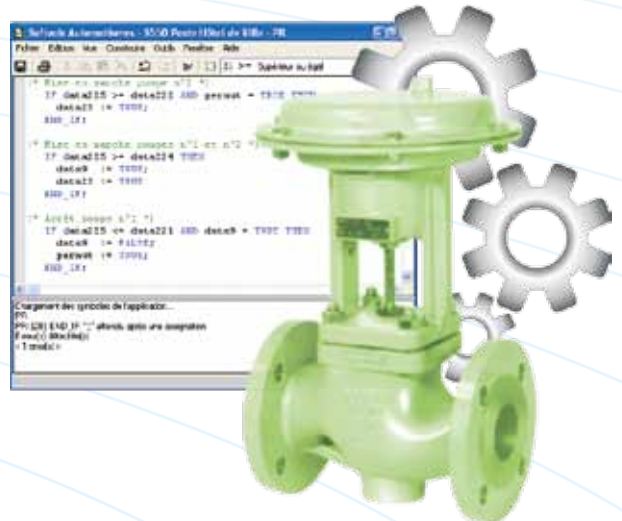
## Raportare alarme și gestiunea gărzilor

Conceput pentru a alerta persoana potrivită, în orice moment și în orice loc, funcția raport de alarmă a posturilor locale S500 utilizează inclusiv trimiterea de mesaje vocale sau SMS. Echipat cu un telefon simplu sau un PC, operatorul de serviciu poate lua la cunoștință de o anomalie, să stabilească un prim diagnostic de la distanță și, dacă este necesar, să acționeze asupra instalației (prin control de la distanță, modificarea instrucțiunilor ...).

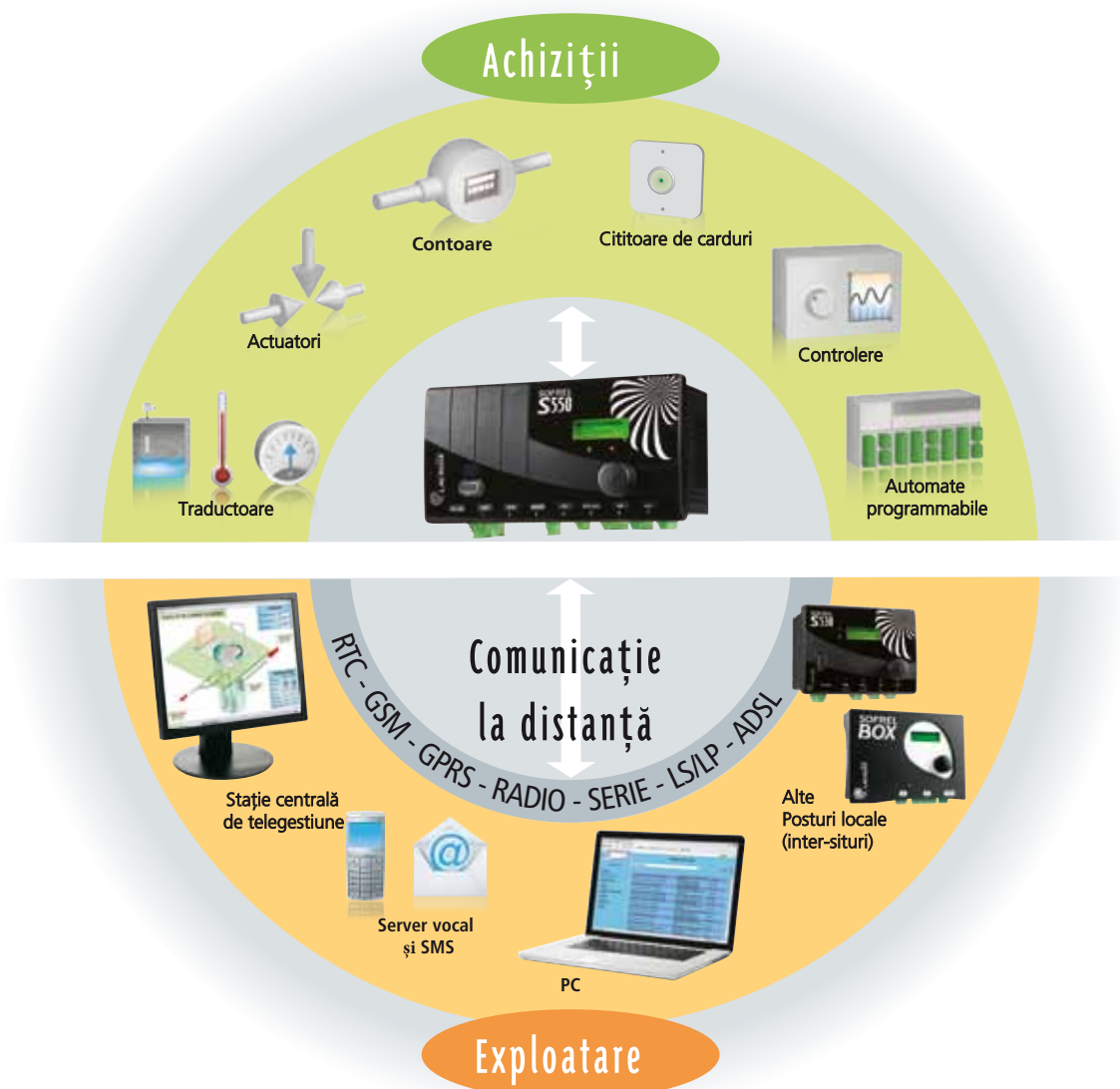


## Automatizări și calcule

În plus față de funcțiile lor de telegestiune, stațiile locale S500 au diverse posibilități de automatizare. Fie că este vorba de funcții simple, cum ar fi comenzi pe prag, sau mai elaborate, cum ar fi permutările funcționărilor echipamentelor, sau de programarea automatizării într-un limbaj standard (ST - IEC 1131-3), gama S500 permite operatorului să găsească o soluție de a conduce fiecare dintre instalațiile sale.



# În inima instalațiilor voastre



Stațiile locale S500 achiziționează, administrează și transmit informațiile instalațiilor pe care sunt instalate. Datele culese sunt prelucrate direct de către stațiile locale care, datorită funcțiilor lor de bilanț, arhivare și de automatizare asigură managementul complet al instalațiilor controlate. Capacitățile lor multiple de comunicare permit să se întoarcă informații la o stație centrală, de a comunica cu site-uri aflate la distanță, de a federaliza alte echipamente și să poată interacționa direct cu personalul de operare.

## Avantaje concrete

Stațiile locale S500 se disting prin funcționalitatea lor bogată, ușurința de implementare și ușurința de utilizare. Pentru cei care doresc, modulul de automatizare și funcționalitățile de comunicare prin intermediul rețelelor IP le permit să ducă foarte departe posibilitățile de personalizare a aplicațiilor. Mai mult, modulare și scalabile, stațiile locale ale gamei S500 oferă soluții adaptabile la fiecare proiect de telegestiune.

# SOFREL S 500 : o gamă modulară și scalabilă



**S510**  
Post local simplificat



**S530**  
Post local compact



**S550**  
Post local scalabil



**16 DI 6 DO 8 AI-20 6 AI-T°**  
Module de extensie S550

Modularitatea gamei S500 oferă soluții pentru orice dimensiune de sistem și pentru orice necesitate funcțională.

## Inovatie și fiabilitate

LACROIX Sofrel investește masiv în cercetare și dezvoltare pentru a oferi produse inovatoare, robuste și ușor de operat. Telegestiunea trebuie să fie complet fiabilă și întotdeauna disponibilă, electronica stațiilor S500 oferă un nivel ridicat de EMC (compatibilitate electro-magnetică), pentru a rezista la mediile cele mai dificile.

## Caracteristici

Stațiile locale ale gamei S500 au aceleași funcționalități și împărtășesc aceleași module de comunicare, de intrare-ieșire și de alimentare. Numai cartela CPU diferă de la un model la altul.

Caracteristici de bază	S550	S530	S510
Număr de sloturi de carduri	7	4	4
Ecran grafic interactiv	✓	✓	
Port terminal RS 232	✓	✓	✓
Cartele de comunicații	1 la 7	1 la 2	1 la 2
Modem PSTN (RTC) cu server vocal	✓	✓	✓
Modem GSM/GPRS	✓	✓	✓
Modem DL/HF (LS/LP) pentru linii specializate sau private	✓	✓	✓
Modem Radio HF 869 fără licență (500 mW)	✓	✓	✓
Ethernet 10 BT	✓	✓	✓
RS 232, RS 485, RS 485 izolată	✓	✓	✓
Dallas pentru citirea cardurilor (control acces)	✓	✓	✓
Batibus (field bus pentru automatizarea clădirilor)	✓	✓	✓
EDF (Télé Information Client)	✓	✓	✓
Cartele de Intrări/Ieșiri	Până la 7	Până la 4	Până la 4
8 DI (8 intrări Tot sau Nimic)	✓	✓	✓
4 DO+WDOG (4 ieșiri Tot sau Nimic + Watchdog) 2 DO (2 ieșiri Tot sau Nimic)	✓	✓	✓
4 AI (4 intrări analogice multi-standard)	✓	✓	✓
2 AI (2 intrări analogice 4-20 mA)	✓	✓	✓
4 AO (4 ieșiri analogice)	✓	✓	✓
Module de extensie Intrări/Ieșiri	Până la 20		
16 DI (16 intrări Tot sau Nimic)	✓		
6 DO (6 ieșiri Tot sau Nimic)	✓		
8 AI-20 (8 intrări 4-20 mA)	✓		
6 AI-T° (6 intrări de temperatură, Pt 100, Pt 1000, Ni 1000)	✓		

**ELCOST**  
COMPANY

Pascani, str. Morilor nr.8, CP 705200, jud. IASI-ROMÂNIA  
Tel.: 0232-765881  
Fax: 0232-765883  
E-mail: office@elcost.ro



Sofrel  
**LACROIX**

2, rue du Plessis - 35770 Vern-sur-Seiche (Rennes) France  
Tél. : +33 (0)2 99 04 89 00 - Fax : +33 (0)2 99 04 89 01  
E-mail: telecontrol@sofrel.com - Web: www.sofrel.com  
Site web SOFREL LS : www.sectorisation.com